

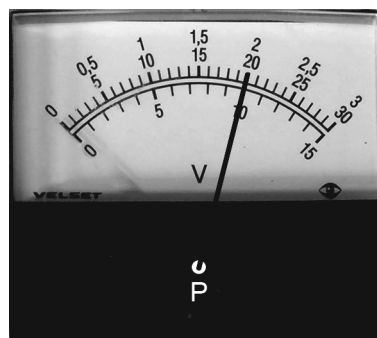
Vraag

Antwoord

Scores

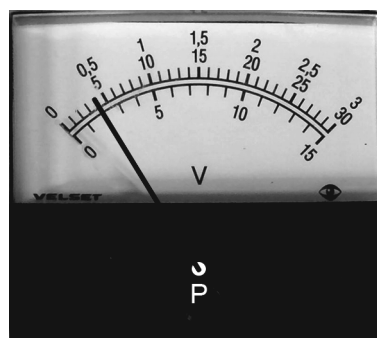
Schakeling doormeten

6 maximumscore 2



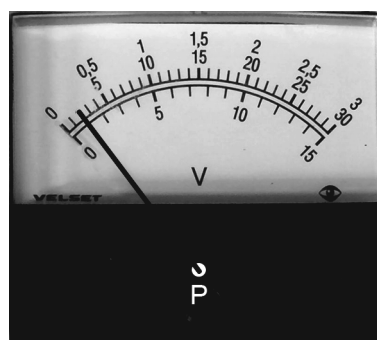
indien de kandidaat de aansluiting bij 3 V aankruist **en** de wijzer vanuit P naar het cijfer 2 op de buitenste schaal tekent

2



indien de kandidaat de aansluiting bij 15 V aankruist **en** de wijzer vanuit P naar het cijfer 2 op de binnenste schaal tekent

1



indien de kandidaat de aansluiting bij 30 V aankruist **en** de wijzer vanuit P naar het cijfer 2 op de middelste schaal tekent

1

Opmerking

Voor elke andere combinatie geen scorepunt toekennen.

Vraag	Antwoord	Scores
7	maximumscore 2 $R = 80 \Omega$	
	<ul style="list-style-type: none">• gebruik van de formule $R = U / I$• rest van de berekening juist	1 1
8	maximumscore 2 $R_v = 13 \Omega$	
	<ul style="list-style-type: none">• gebruik van de formule $1/R_v = 1/R_1 + 1/R_2$• rest van de berekening juist	1 1
9	maximumscore 1 even groot als, kleiner dan	1
	<i>Opmerking</i> <i>Het scorepunt alleen toekennen als beide keuzes juist zijn.</i>	